

US-14a



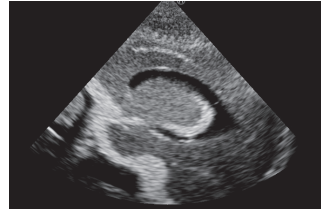
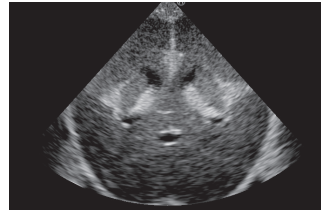
NEW

## Fantoma para Ecografía de Cabeza Neonatal (Tipo Normal)

### El primer fantoma de cabeza neonatal para ecografía del mundo con anatomías clave

#### Supervisión del Producto

Charlotte Henningsen, MS, RT(R), RDMS, RVT, FSDMS, FAIUM Jefa y Profesora –Departamento de Sonografía, Universidad Adventista de Ciencias de Salud



#### CARACTERÍSTICAS

El ultrasonido craneal o de cabeza es una de las técnicas de escaneo más difíciles, y los practicantes tienen pocas oportunidades de entrenar. Este modelo de cabeza representa una descripción de la anatomía cerebral del neonato, y facilita una experiencia realista al usuario con su tacto suave.

#### TECNICAS

- Escaneo de anatomía cerebral en planos sagital (ángulo parasagital), coronal y transversal vía cualquier fontanela
- Palpación de las fontanelas anterior, posterior y mastoidea

#### ANATOMIA

- |                     |                    |                   |
|---------------------|--------------------|-------------------|
| cráneo              | cerebro            | tercer ventrículo |
| fontanela anterior  | cerebelo           | cuarto ventrículo |
| fontanela posterior | tronco encefálico  | septum lucidum    |
| fontanela mastoidea | ventrículo lateral |                   |

#### DESCRIPCIONES

##### ESPECIFICACIONES

Dimensiones: L13 x A13 x A17 cm  
L5.1 x A5.1 x A6.7 plgds.

Weight: 1.5kg / 3.3lbs

##### CONTENIDO DEL JUEGO

- 1 fantoma de ultrasonido
- 1 almohada
- 1 caja de almacenamiento
- 1 manual de instrucción

##### MATERIALES

Elastómero de poliuretano  
Libre de látex

##### REPUESTOS

-

##### APARATOS RECOMENDADOS

-

\* El aparato de ultrasonido no está incluido.

US-14b



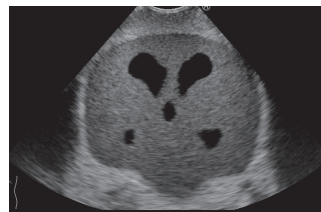
NEW

## Fantoma para Ecografía de Cabeza Neonatal (Tipo Anormal)

### El primer fantoma de ultrasonido de cabeza neonatal con hidrocefalia

#### Supervisión del Producto

Charlotte Henningsen, MS, RT(R), RDMS, RVT, FSDMS, FAIUM Jefa y Profesora –Departamento de Sonografía, Universidad Adventista de Ciencias de Salud



#### CARACTERÍSTICAS

El fantoma de cabeza está diseñado para demostrar la hidrocefalia. La forma del cráneo está alterada debido a la presión intracraneal.

#### TECNICAS

- Escaneo de anatomía cerebral en planos sagital (ángulo parasagital), coronal y transversal vía cualquier fontanela
- Palpación de las fontanelas

#### ANATOMIA

- |                                  |
|----------------------------------|
| cráneo                           |
| fontanela anterior               |
| fontanela posterior              |
| ventrículo lateral hipertrofiado |

#### DESCRIPCIONES

##### ESPECIFICACIONES

Dimensiones: L13 x A14 x A20 cm  
L5.1 x A5.5 x A7.9 plgds.

Peso: 1.5kg / 3.3lbs

##### CONTENIDO DEL JUEGO

- 1 fantoma de ultrasonido
- 1 almohada
- 1 caja de almacenamiento
- 1 manual de instrucción

##### MATERIALES

Elastómero de poliuretano  
Libre de látex

##### REPUESTOS

-

##### APARATOS RECOMENDADOS

-

\* El aparato de ultrasonido no está incluido.

